

CARRELEUR

PLAQUISTE

PEINTRE

MAÇON

FAÇADIER

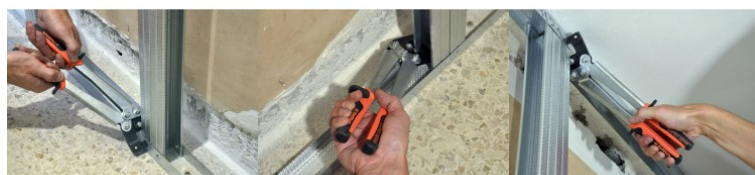
COUVREUR

SOLIER

PAYSAGISTE

Réf. : 061055
Gencod 3476060006103
UPC: 5

PROFIL 2 RM - Pince à sertir les rails et montants



Capacité maxi : 0,8 + 0,8 mm.
Deux sertissages possibles droit et gauche.
Tête articulée pour sertissage le long d'un mur.
Poinçon breveté permettant une amélioration du sertissage de 60% et une réduction d'effort de 30%.

Fabricant 
FRANCAIS
depuis *1937*