

ALICATADOR

PLAQUISTA

PINTOR DE CASAS

ALBAÑIL

FACHADISTA

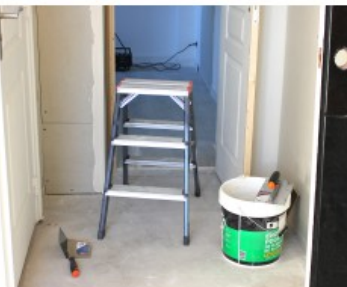
TECHADOR

INSTALADOR DE SUELOS

PAISAJISTA

Ref. : 260255
Gencod 3476062602556
UPC: 1

ESCALERA TIJERA DOBLE ACCESO 3 PASOS



De aluminio.
Tapones antideslizantes.
Doble acceso.
Muy ligera : 2,7 kg.
Carga máx. : 150 kg.
Altura máx. : 65,4 cm.

Certificado EN-14183.

Fabricant
FRANCAIS
depuis 1937